

Regulamento
PROGRAMA TRAINEE GRUPO CINDAPA



2018

SUMÁRIO

SUMÁRIO	1
QUEM SOMOS	2
A MARCA DA SEGURANÇA	2
MISSÃO	2
VISÃO	2
VALORES	2
O PROGRAMA	3
OBJETIVO	3
VAGAS	3
REQUISITOS	3
CONHECIMENTOS	3
HABILIDADES	4
ATITUDES	4
ENTREGA	4
SALÁRIO E BENEFÍCIOS	4
CRONOGRAMA	5
SELEÇÃO	5
PROGRAMA DE DESENVOLVIMENTO	6
CRITÉRIOS DE AVALIAÇÃO	6
COMITÊ DE ACOMPANHAMENTO	7
INFORMAÇÕES GERAIS	7
ANEXOS	8

QUEM SOMOS

A marca da segurança

O Grupo Cindapa, há mais de 27 anos, faz a segurança de empresas e clientes particulares no Rio Grande do Sul. Com mais de 14 mil clientes atendidos, traduz a expertise conquistada em todos estes anos de trabalho, em diversos serviços desenvolvidos para garantir a segurança da sua empresa e a proteção da sua família.

Com o uso de eficientes softwares de gerenciamento administrativo e operacional, a Cindapa possui total controle e precisão em seus processos internos. Um cuidado que proporciona maior agilidade e assertividade às operações. Dedicção que gera reconhecimento e faz a Cindapa aparecer como uma das empresas de vigilância mais lembradas e preferidas pelo público no Rio Grande do Sul (Prêmio Marcas de Quem Decide, do Jornal do Comércio).

Missão

Fornecer soluções em segurança patrimonial privada, mitigando riscos e prevenindo perdas, ser excelência em atendimento e serviços, gerando a satisfação e resultados aos clientes, colaboradores e acionistas.

Visão

Ser reconhecida como referência em âmbito estadual até 2018, como uma empresa que oferece soluções eficazes em Segurança Patrimonial, atendimento e serviços.

Valores

- + **Honestidade:** ser honesto em todas as atitudes e para com todos.
- + **Ética:** manter as relações com as partes interessadas baseadas no respeito ao cumprimento dos direitos humanos, reconhecidos internacionalmente.
- + **Comprometimento:** ser comprometido ao assumir a responsabilidade das metas e objetivos propostos, executando-os com eficácia. Ter envolvimento com os valores e políticas da empresa.
- + **Conhecimento:** ter e buscar continuamente o conhecimento na área que atua.
- + **Inovação:** agregar valor aos produtos e serviços oferecidos pelo Grupo Cindapa buscando, desenvolvendo e implementando novas tecnologias que superem as expectativas dos clientes.
- + **Proatividade:** ter iniciativa na solução de problemas para a melhoria contínua dos processos e sustentabilidade do negócio.
- + **Pensar como dono:** agir como dono do negócio.

O PROGRAMA

Objetivo

O Programa Trainee Cindapa, com o slogan “*Venha para somar!*” busca desenvolver profissionais para os cargos de gerência. O principal objetivo é dar oportunidades para que os trainees conheçam os diferentes processos e serviços oferecidos pelo Grupo, possibilitando uma gama de conhecimentos que possa dar subsídio para que o futuro gestor administre o seu negócio de acordo com as diretrizes da Cindapa com foco em resultados, que agreguem valor ao seu crescimento e o do todo, garantindo a satisfação dos clientes.

Vagas

Atualmente, as vagas são:

- + Bloco Segurança Eletrônica:
 - + Gestor Comercial (Matriz e filiais);
 - + Gestor de Filiais;
 - + Gestor de Filial – Unidade Venâncio Aires;
 - + Gestor de Filial – Unidade Uruguaiana;
 - + Gestor de Filial – Grande POA e Litoral;
- + Bloco de Vigilância Patrimonial:
 - + Gestor da Vigilância Patrimonial – Matriz SCS;
- + Outras vagas que venham a surgir até o término deste programa.

Requisitos

Podem se candidatar no Programa Trainee Cindapa profissionais que tenham o seguinte CHAE:

Conhecimentos

- + Graduação nas áreas de Administração (com todas as ênfases), Gestão (com todas as ênfases), Ciências Contábeis, Direito, Economia, Estatística, Marketing, Psicologia, Publicidade e Propaganda, Relações Públicas e outros cursos correlatos, de acordo com aprovação do Comitê de Acompanhamento.
- + Domínio de ferramentas de informática como soluções de e-mail, planilhas e editores de texto.
- + Noções de serviços de Segurança Eletrônica e Vigilância Patrimonial serão um diferencial para o candidato.

Habilidades

- + Capacidade de aplicar os conhecimentos teóricos nas situações práticas do cotidiano.

Atitudes

- + Sintonia com as diretrizes do Grupo Cindapa;
- + Empatia e senso de urgência no relacionamento com os clientes internos e externos;
- + Capacidade de tomada de decisão;
- + Capacidade de liderança, motivação e desenvolvimento de equipes;
- + Comprometimento;
- + Empreendedorismo;
- + Visão Sistêmica.

Entrega

- + Cumprimento de prazos e metas conforme planejado;
- + Cumprimento dos requisitos dos processos e do cliente, garantindo a qualidade dos produtos e serviços do Grupo bem como a satisfação dos clientes;
- + Para o bloco de Segurança Eletrônica: Experiência na área comercial e entrega de metas e resultados propostos em vendas complementam o perfil, sendo um grande diferencial ao candidato.

Salário e benefícios

O salário recebido pelos trainees será compatível com o mercado de trabalho e informado após a última etapa de seleção do Programa, ou seja, após a entrevista final.

Dentre os benefícios da atuação como Trainee do Grupo Cindapa, podemos destacar:

- + Ambiente focado na inovação e desenvolvimento (pessoal e profissional);
- + Convênio médico;
- + Convênio farmácia;
- + Qualidade de vida;
- + Auxílio alimentação;
- + Seguro de vida;
- + Flexibilidade e autonomia.

Cronograma

O programa terá duração de 02 anos, conforme ANEXO I (Bloco Segurança Eletrônica) e ANEXO II (Bloco Vigilância Patrimonial) deste Programa.

Seleção

Inscrições

As inscrições poderão ser realizadas no site do Grupo Cindapa, através do link <https://www.cindapa.com.br/trabalhe-conosco/> onde após preencher o cadastro, o candidato deverá se inscrever para a vaga **Trainee Grupo Cindapa**. Poderão participar funcionários e não funcionários do Grupo Cindapa.

Triagem de currículos

Serão analisados os currículos dos candidatos inscritos com base nos requisitos descritos neste programa. Os candidatos aprovados serão encaminhados para realização das avaliações.

Avaliação geral

As avaliações contemplarão questões de domínios de língua portuguesa, redação e argumentação, noções sobre métodos e ferramentas de gestão, informática, raciocínio lógico e noções gerais sobre sistemas de segurança eletrônica. As avaliações poderão ser aplicadas de forma presencial ou virtual.

Entrevista de triagem

As entrevistas poderão ser realizadas de forma presencial ou virtual. Poderão participar das entrevistas os membros do Comitê de Acompanhamento.

Avaliação de perfil

Serão realizadas avaliações de perfis, através de testes psicológicos, com profissionais habilitados, de acordo com a indicação da Cindapa.

Cindapa Case

Nesta etapa os entrevistados terão o primeiro contato com os diretores do Grupo. Será apresentado um case relacionado ao negócio do Grupo Cindapa e na oportunidade o candidato terá um tempo determinado para achar a solução e apresentar sua proposta.

Entrevista final

Os selecionados serão entrevistados pelos Diretores do Grupo. Os aprovados serão inseridos no Programa de Desenvolvimento.

Programa de Desenvolvimento

O programa de desenvolvimento abordará temas teóricos e práticos, além de contar com encontros periódicos para feedback e avaliação do desempenho, conforme as seguintes atividades.

Treinamento formal: serão desenvolvidos os treinamentos teóricos e práticos junto aos trainees de acordo com o conteúdo do Programa de Desenvolvimento.

Mãos à massa: após os treinamentos, o trainee terá a oportunidade de desenvolver os conhecimentos adquiridos em situações reais de trabalho.

Coaching: durante o programa, os trainees terão o acompanhamento dos gestores das áreas (coaches) para a realização das tarefas. Terão encontros semanais com os coaches onde será fornecido um feedback do desempenho e será realizado o alinhamento do PDI para alcance dos objetivos.

Mentoring: momento mensal de troca de experiências com a diretoria, onde são analisados os resultados alcançados e as melhores práticas a serem adotadas pelo trainee.

As atividades do Programa de Desenvolvimento serão realizadas na Matriz de Santa Cruz do Sul ou em alguma Unidade do Grupo Cindapa no RS, sendo assim o trainee deverá ter disponibilidade para viagens.

Critérios de Avaliação

Cada atividade do plano de desenvolvimento contará com avaliações objetivas sobre o desempenho do avaliado, sendo considerado seu CHAE. A avaliação será de acordo com a tabela a seguir:

Atividades	Avaliação	Parâmetro	Média aprovação
Treinamento formal	Avaliação escrita dos treinamentos práticos e operacionais	Nota de 01 a 05	Nota 04
Mão à massa	Resultados das fichas de verificações dos processos	Nota de 01 a 05	Nota 04
Coaching	Cumprimento do plano de ação GPR – atingimento de metas	Percentual	100%
Mentoring	Análise de perfil – Avaliação de Desempenho	Nota de 01 a 05	Nota 04

Comitê de Acompanhamento

O Comitê de Acompanhamento é designado para acompanhar e avaliar todas as relações referentes ao Programa de Trainee. O Comitê é formado pelos seguintes representantes:

- + CEO do Grupo Cindapa;
- + Diretora Administrativa;
- + Gestor Financeiro;
- + Gestor de Gestão de Pessoas;
- + Gestor de Qualidade;
- + Gestor de Segurança Eletrônica.

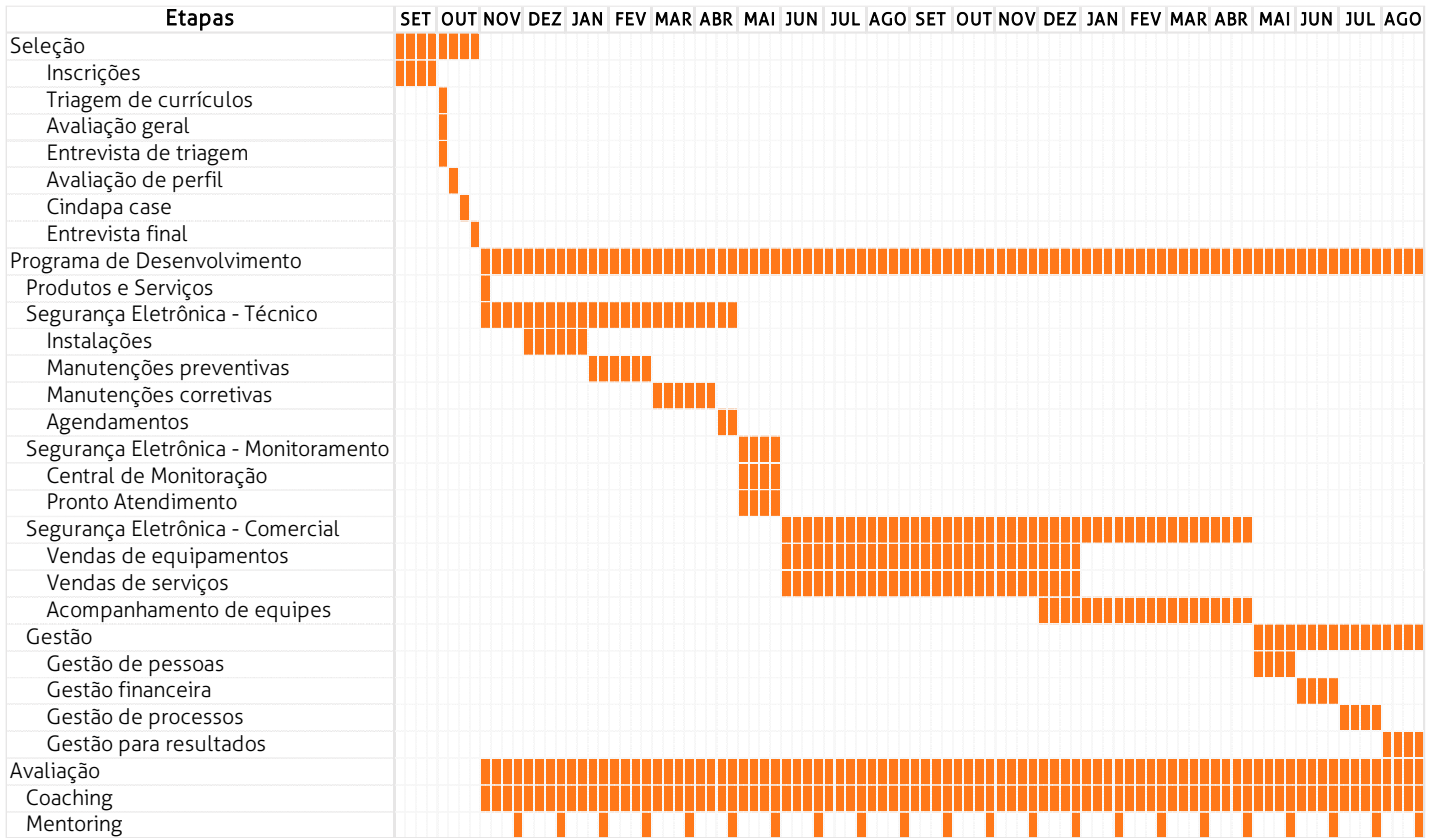
Informações Gerais

Qualquer dúvida sobre o programa poderá ser esclarecida através do e-mail cindapa@cindapa.com.br.

Desejamos boa sorte à todos envolvidos, que possamos somar e crescer juntos!

Anexos

Anexo I – Cronograma Programa Trainee Grupo Cindapa – Bloco Segurança Eletrônica



Anexo II – Cronograma Programa Trainee Grupo Cindapa – Bloco Vigilância Patrimonial

Etapas	SET	OUT	NOV	DEZ	JAN	FEV	MAR	ABR	MAI	JUN	JUL	AGO	SET	OUT	NOV	DEZ	JAN	FEV	MAR	ABR	MAI	JUN	JUL	AGO
Seleção	█	█	█	█																				
Inscrições	█	█																						
Triagem de currículos		█																						
Avaliação geral		█																						
Entrevista de triagem		█																						
Avaliação de perfil		█																						
Cindapa case		█																						
Entrevista final		█																						
Programa de Desenvolvimento			█	█	█	█	█	█	█	█	█	█	█	█	█	█	█	█	█	█	█	█	█	█
Produtos e Serviços			█	█	█	█	█	█	█	█	█	█	█	█	█	█	█	█	█	█	█	█	█	█
Vigilância Patrimonial			█	█	█	█	█	█	█	█	█	█	█	█	█	█	█	█	█	█	█	█	█	█
Controles			█	█	█	█	█	█	█	█	█	█	█	█	█	█	█	█	█	█	█	█	█	█
Pessoal			█	█	█	█	█	█	█	█	█	█	█	█	█	█	█	█	█	█	█	█	█	█
Infraestrutura			█	█	█	█	█	█	█	█	█	█	█	█	█	█	█	█	█	█	█	█	█	█
Tecologia			█	█	█	█	█	█	█	█	█	█	█	█	█	█	█	█	█	█	█	█	█	█
GSP													█	█	█	█	█	█	█	█	█	█	█	█
Planejamento													█	█	█	█	█	█	█	█	█	█	█	█
Indicadores													█	█	█	█	█	█	█	█	█	█	█	█
Ocorrências													█	█	█	█	█	█	█	█	█	█	█	█
Gestão																						█	█	█
Gestão de pessoas																						█	█	█
Gestão financeira																							█	█
Gestão de processos																							█	█
Gestão para resultados																							█	█
Avaliação			█	█	█	█	█	█	█	█	█	█	█	█	█	█	█	█	█	█	█	█	█	█
Coaching			█	█	█	█	█	█	█	█	█	█	█	█	█	█	█	█	█	█	█	█	█	█
Mentoring			█	█	█	█	█	█	█	█	█	█	█	█	█	█	█	█	█	█	█	█	█	█